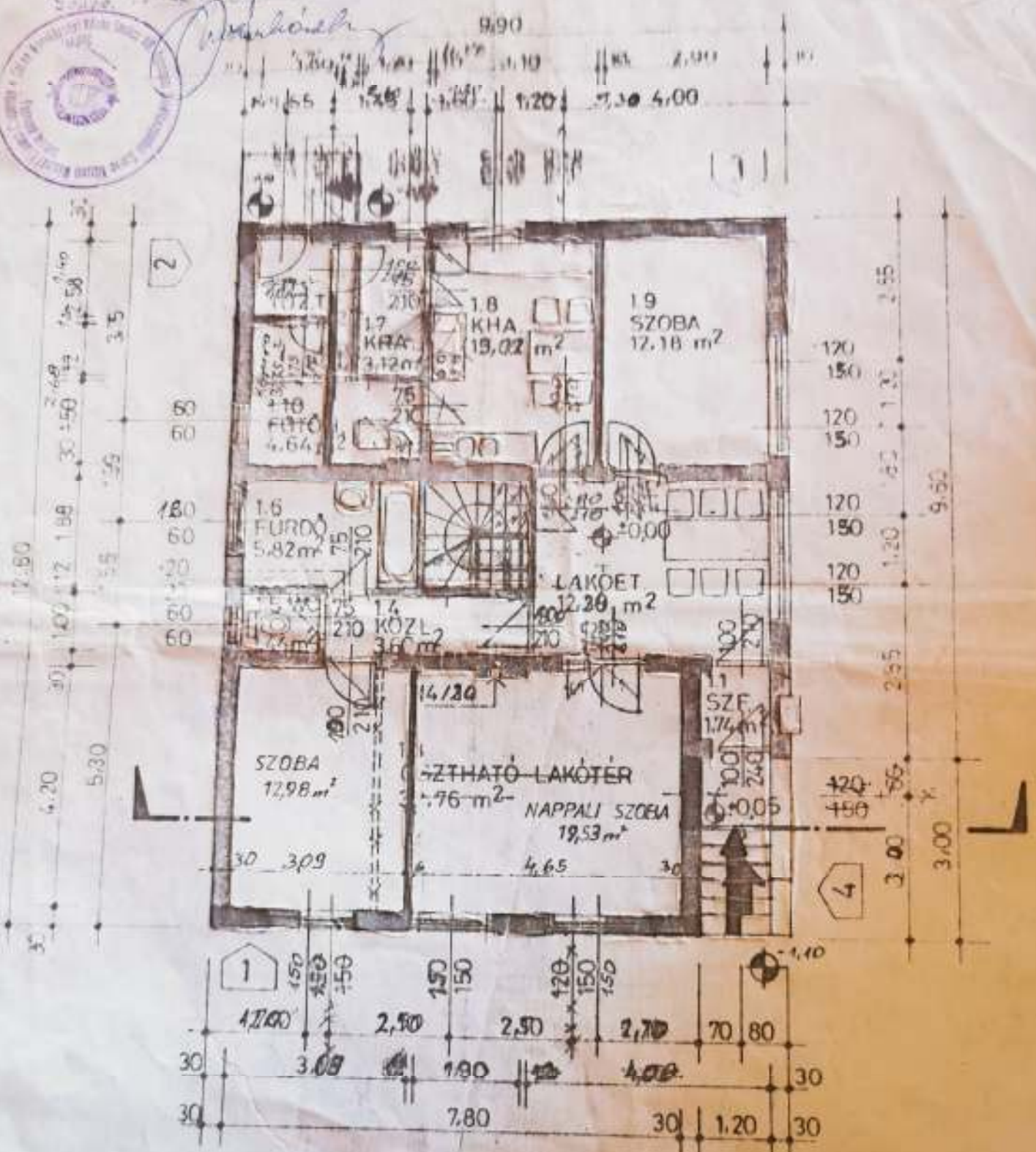




Száma: 13.11.1967/10007
Csányoszló



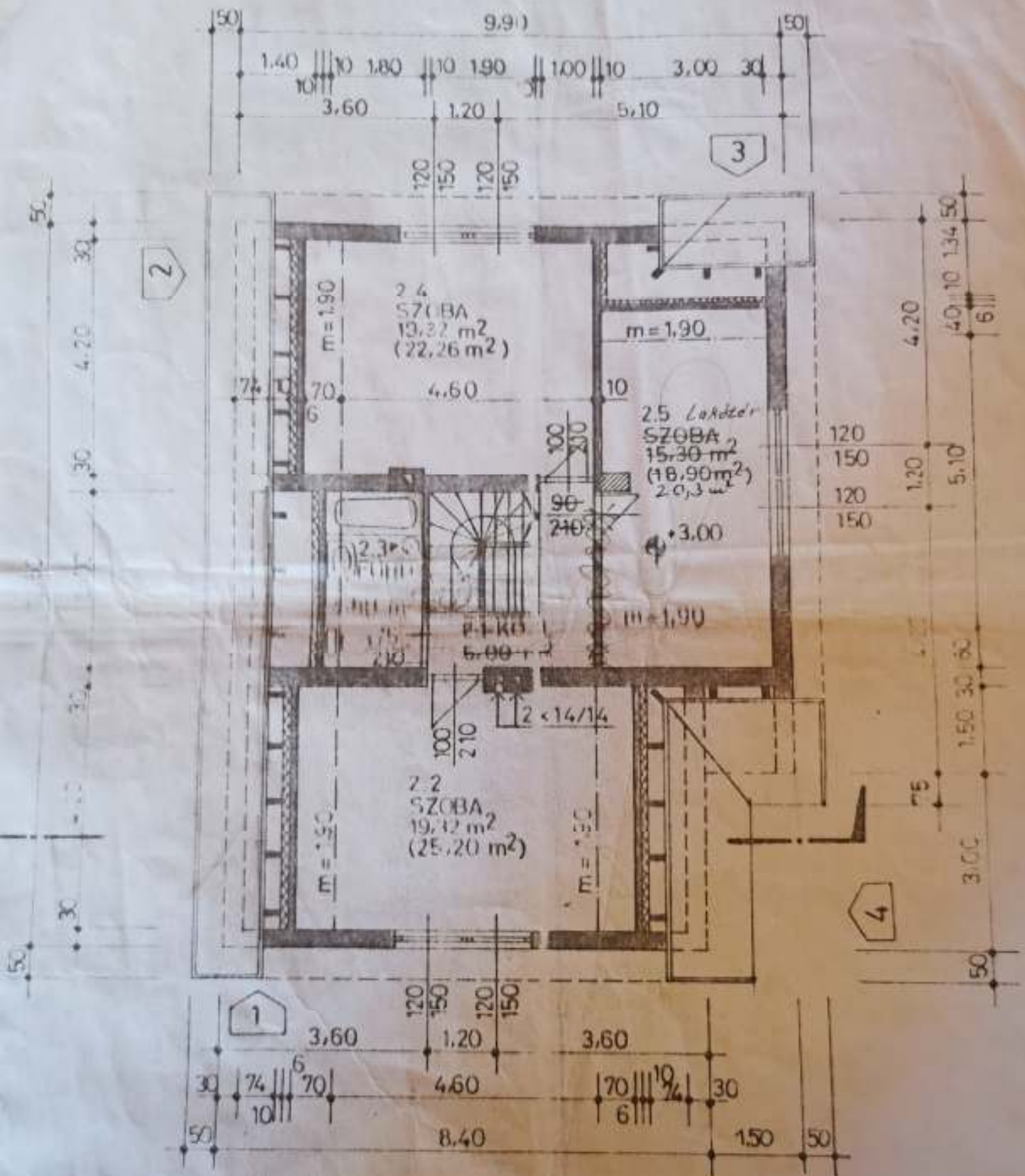
FÖLDSZINTI ALAPRAJZ

tervezők: Gyalus András és neje Csányoszló, Petőfi u. 56.
 helye: Csányoszló, Petőfi u. 25/össám, B. 106/1 hrsz.
 táló tervező: Somogyi József ép. ip. techn. Csányoszló, Arany J. u. 44.
 MTN: Ca- 02 031.

Gyalus András
 Gyalus András
 Gyalus András

PENC TV-M
 ALAPRAJZOK METSZET

M=1:100



TETŐTÉRI ALAPRAJZ